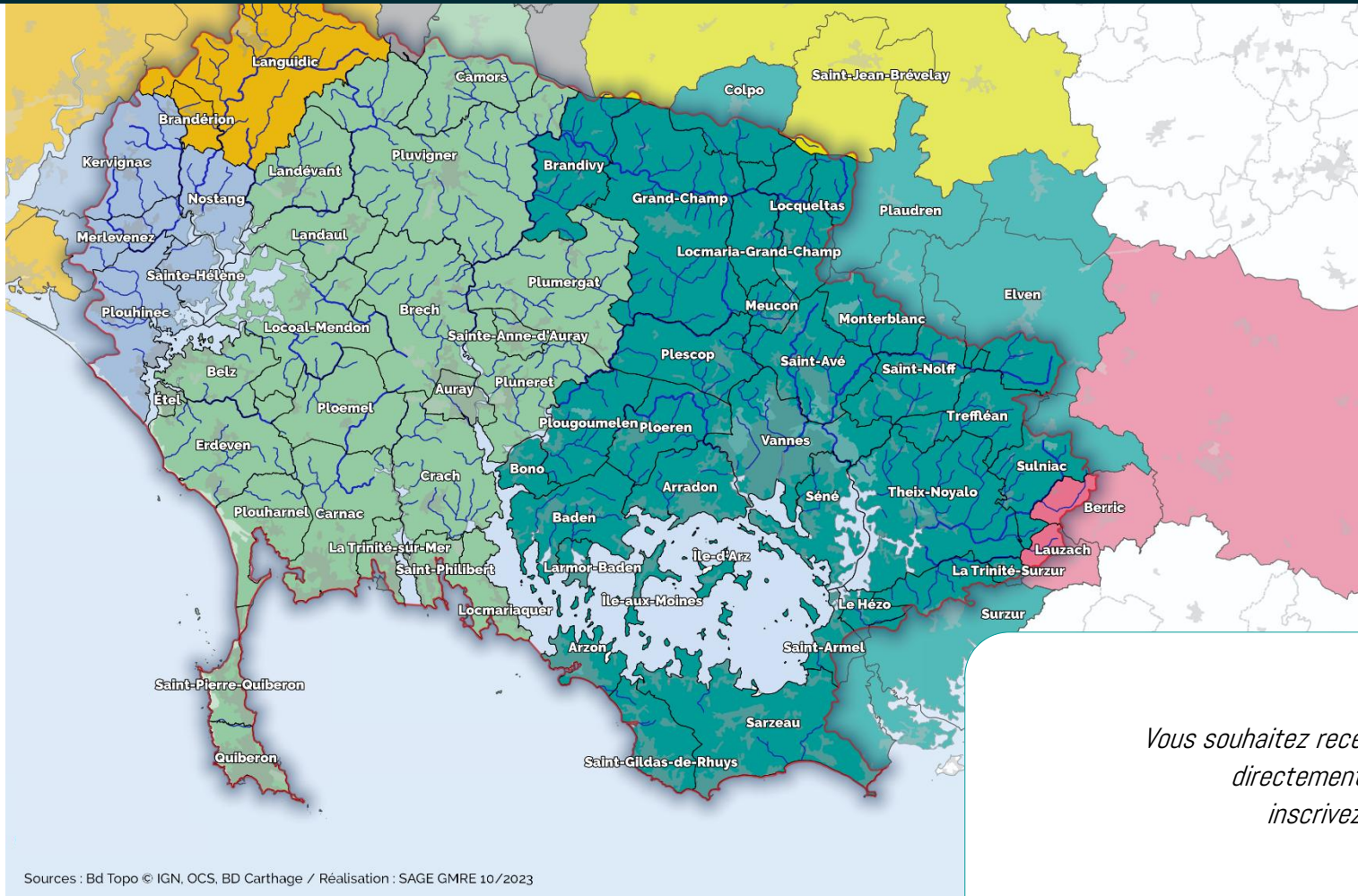


Situation hydrologique Fin janvier 2025



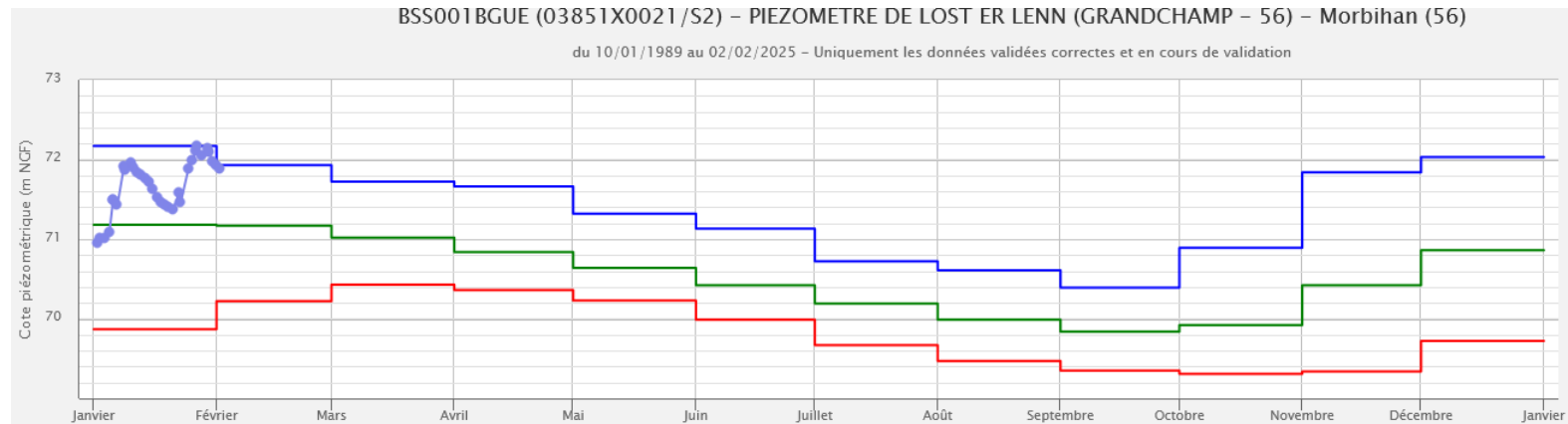
*Vous souhaitez recevoir le bulletin tous les mois,
directement sur votre boîte mail,
inscrivez-vous [ICI](#) (1 min)*

Une pluviométrie mensuelle nettement supérieure aux normales pour un mois de janvier. Des hauteurs de nappe et des débits supérieurs à la normale sans atteindre des records.

Pluviométrie

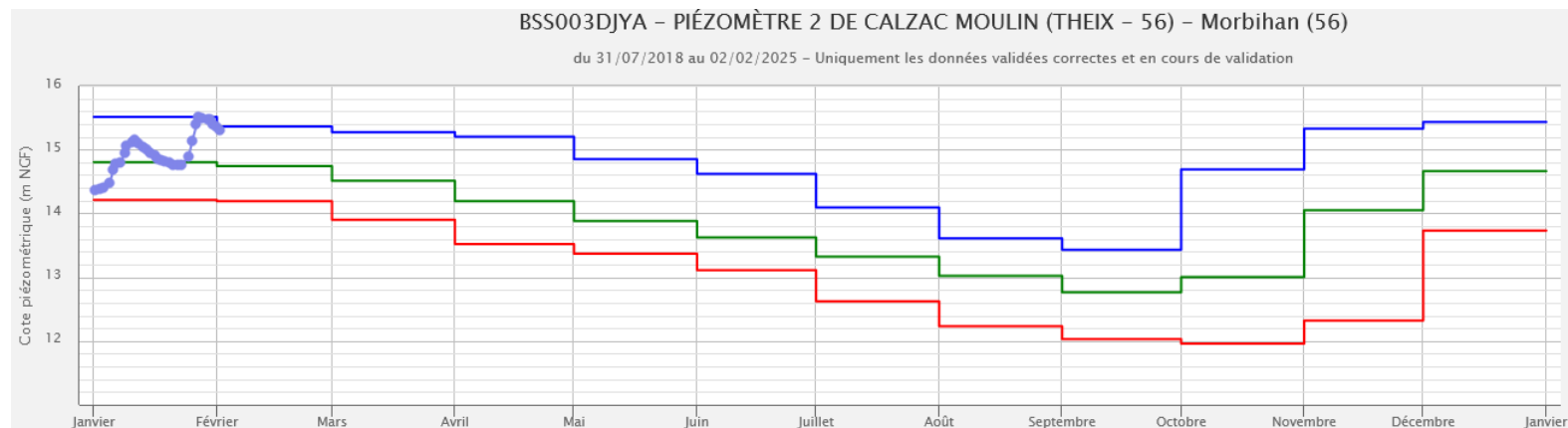
A Auray, la pluviométrie mensuelle a été **plus de 2 fois supérieure à une pluviométrie normale** pour un mois de janvier. La 1^{ère} décennie a été très pluvieuse, la 2^{ème} décennie sèche et la 3^{ème} décennie extrêmement pluvieuse (supérieure à la pluviométrie normale de tout le mois de janvier).

Le niveau des nappes était légèrement inférieur à la moyenne en début de mois et arrive à un niveau haut en fin de mois. Les hausses de niveau correspondent aux périodes pluvieuses de début et de fin de mois et la baisse de niveau à la période sèche de milieu de mois.



[Point d'eau 03851X0021/S2 - Site public - ADES \(eaufrance.fr\)](https://eaufrance.fr)

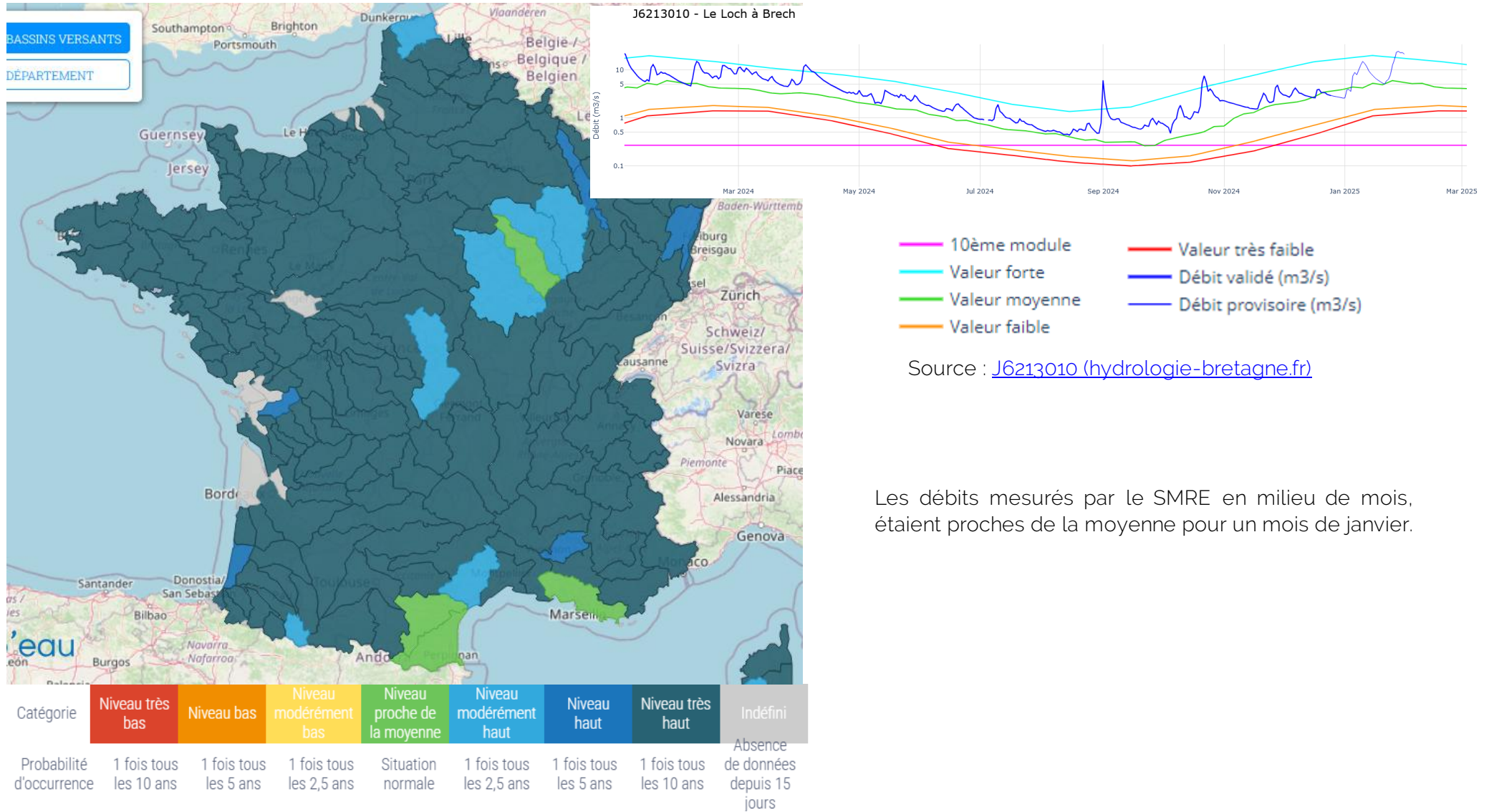
- BSS001BGUE (03851X0021/S2)**
- maximum mensuel
 - moyenne mensuelle
 - minimum mensuel
 - 2025



[Point d'eau BSS003DJYA/X - Site public - ADES \(eaufrance.fr\)](https://eaufrance.fr)

Débits

Le débit du Loc'h était supérieur au débit moyen pour la période durant tout le mois de janvier et supérieur à la valeur forte en fin de mois.



Source : Cours d'eau - Bassins versants | Info-Secheresse.fr

- Webinaire Rédagieo - Quelles aides de l'Agence de l'eau pour la gestion intégrée des eaux pluviales ? Le mardi 25 février, de 10h30 à 12h.
Inscription [ici](#)

Gardons le réflexe
des écogestes !

Le SAGE sur le web :

[Page Quantité du site du SAGE](#)



Contact

Syndicat Mixte du SAGE Golfe du Morbihan et Ria d'Étel
19 rue du Danemark – 56400 AURAY
02 97 52 47 60
contact@sagegmre.fr

La mise en œuvre du SAGE est soutenue financièrement par :

